

“Intuitivní a všestranná CAD
aplikace pro všechny Vaše
potřeby elektrokonstrukce“



SEE/CADdy⁺⁺ Elektrotechnika – Basic

Centově efektivní řešení pro začátek

SEE/CADdy⁺⁺ Elektrotechnika Basic je ideální řešení pro začátek práce v oboru elektro. Jeho velká funkčnost a atraktivní cena jej zpřístupňuje všem malým firmám z oboru elektro, průmyslovým firmám a servisním střediskům, jakož i školícím organizacím a studentům.

SEE/CADdy⁺⁺ Elektrotechnika nabízí automatické funkce obsahující osvědčené technologie, které se dobře hodí ke správě informací o projektech a mnoha seznamů, jenž jsou vytvářeny v reálném čase.

- Opravdová 32-bitová aplikace, která je lehce instalovatelná do Vašeho stávajícího operačního systému.
- Všechny funkce a příkazy v SEE/CADdy⁺⁺ Elektrotechnika jsou navrženy speciálně pro elektrotechniku a díky jeho intuitivnímu rozhraní můžete být, po krátkém zaškolení, velmi rychle produktivní.
- Stejně jako u všech opravdových aplikací Windows si mohou uživatelé SEE/CADdy⁺⁺ Elektrotechnika snadno přizpůsobit a upravit pracovní prostředí programu.
- Uživatelsky příjemné funkce pro kreslení jsou přizpůsobené potřebám vytváření schémat zapojení a usnadňují jejich tvorbu. Například funkce „gumové spoje“ slouží pro posouvání celých částí schématu (symbolů a spojů) vodorovně, nebo svisle se zachováním již nakreslených propojů.
- Široká škála grafických značek a symbolů je uspořádaná do logických databází. Systém automaticky generuje náhledy jednotlivých značek a vytváří panel pro jejich výběr. Pokud nějaká součástka chybí, je velmi snadné ji vytvořit a včlenit do stávajících databází, včetně jejího náhledu.
- Různé normy a uživatelsky definovatelné postupy číslování součástek šetří čas a redukuje výskyt možných chyb. Všechny parametry platné pro projekt jsou uloženy do souboru s projektem a lze je velmi snadno uživatelsky upravit a změnit.
- Grafické seznamy (seznam dokumentů, součástek, kabelů, spojů, svorek, PLC atd.) lze vytvořit jedním kliknutím myši. Vzhled seznamu je uživatelsky definovatelný.
- K dispozici je mnoho připravených šablon pro stránku výkresu a výkresů jednotlivých seznamů. Šablony lze upravovat, nebo vytvářet zcela nové.
- V programu lze otevřít několik projektů současně a kopírovat jednotlivé části, nebo celé stránky, mezi projekty navzájem.
- Díky integrovanému rozhraní Microsoft ActiveX[®] lze do struktury projektu vložit podporované aplikace Windows (dokument Microsoft Word[®], sešit Microsoft Excel[®] a další).
- Možnost importu a exportu ve formátech DXF/DWG/DXB a Enhanced Metafile Format usnadňuje výměnu výkresů mezi různými subjekty.
- Pro profesionální vzhled dokumentace lze do projektu vložit rastrové obrázky ve formátech BMP, JPEG a PCX, například logo do šablony výkresu, nebo fotku pohledu na zařízení.
- Automatické funkce pracující v reálném čase neustále kontrolující data projektu šetří Váš čas.
- Štítky a popisky pro svorkovnice, spoje a součástky lze nechat vytvořit v různých formátech podporující širokou škálu tiskových zařízení (např.: Weidmüller a mnoho dalších).
- Speciální funkce pro kótování a geometrický návrh poskytují základ pro projektování rozvaděče s jeho vybavením.
- Prohlížeč dat projektu ve formátu SEE/CADdy⁺⁺ Elektrotechnika je k dispozici zdarma pro zobrazení projektu a jeho tisk. Obsahuje funkce pro tvorbu poznámek a tak umožňuje efektivní komunikaci mezi konstrukcí a výrobou.



SEE/CADdy⁺⁺ Elektrotechnika – Economy (Standard)

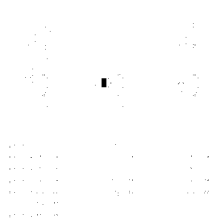
Dobré ekonomické řešení, bohaté na funkce

SEE/CADdy⁺⁺ Elektrotechnika Economy (Standard) je druhou verzí programu SEE/CADdy⁺⁺ Elektrotechnika. Jako ekonomické řešení je vhodné pro firmy které vyrábí, upravují, či používají elektrotechnickou dokumentaci.

Doplňuje základní vlastnosti verze Basic, verze Economy Vám nabízí mnoho funkcí pro tvorbu elektrotechnických schémat a efektivní správu jednotlivých položek projektu a seznamů.

- Úplná správa kontaktů relé, součástek s pomocnými kontakty, křížových odkazů a kabelů Vám pomáhá omezit výskyt chyb během návrhu. Správa vazeb mezi hlavními a podřízenými součástkami umožňuje kontrolu konfigurace a získání informací v reálném čase.
- Jednoduchá tvorba kusovníků díky integrované databázi typů, která umožňuje ruční zadání informací, nebo import kompletních katalogů výrobců ve formátech Excel, ECAD. Informace z katalogů mohou být automaticky zobrazeny u součástek ve schématech zapojení.
- Systém automaticky čísluje spoje podle různých formátů, umí zobrazit směrové uzly spojů, automaticky vytváří seznam propojení.
- Zpětné editory databází slouží pro úpravu prvků daných typů přímo v databázovém seznamu s automatickou aktualizací ve schématech zapojení a ostatních výkresech projektu.
- Automatické logické funkce pro práci s PLC umožňují obousměrnou výměnu informací mezi kartou PLC a jednotlivými V/V.
- Tvorba projektu může být založena na hierarchickém systému pro funkci a umístění.

SEE/CADdy⁺⁺ Elektrotechnika verze Economy (Standard) je použitelný pro elektrotechnické firmy, firmy zabývající se výrobou rozvaděčů a strojírenské firmy všech velikostí.





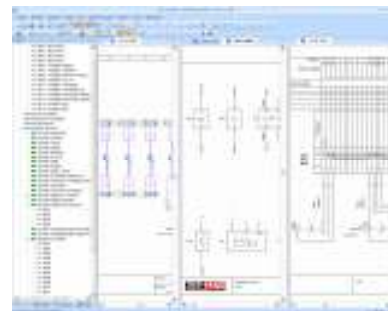
SEE/CADdy⁺⁺ Elektrotechnika – Profesionál (Advanced)

Profesionální verze pro elektrotechniku

SEE/CADdy⁺⁺ Elektrotechnika Profesionál (Advanced) je nejvyšší verzí SW SEE/CADdy⁺⁺ Elektrotechnika. Nabízí vysokou funkčnost a jde o profesionální systém ke tvorbě elektro projektů, který rapidně snižuje potřebný čas a výskyt chyb.

Obsahuje všechny funkce z verzí Basic a Economy (standard), je jednoduchý pro používání a automatizuje konstrukci a správu projektu. S modulem pro kreslení rozvaděčů vytváří poloautomatickým způsobem pohledy na instalační desky skříní. Změny lze provádět i v databázových seznamech, bez dalších nutných úpravy výkresové dokumentace.

- Funkce jako „Automatické propojení“ a „Pravoúhlé propojování“ Vám poskytují ještě větší komfort při kreslení.
- Úsilí potřebné pro provádění změn je maximálně redukováno: celé stránky projektu lze kopírovat pomocí jednoho kliknutí myši, nebo kopírování, či přesouvání, lze provádět pomocí metody „Drag&Drop“. V projektu lze vytvářet volné místo pro další stránky, nebo tyto mezery automaticky mazat. Systém provede přečíslování součástek, jejichž názvy jsou odvozeny z čísel stránek, a křížových odkazů automaticky.
- Dvojitým kliknutím na text křížového odkazu budete automaticky přeneseni na list výkresu, kam odkaz ukazuje. Tak lze procházet projekt velmi rychle a bez námahy.
- Díky překladové databázi lze kliknutím myši převést projekty do jiných jazyků. Pokud je to nutné, lze překládat jen samostatné texty. Podpora kódových stránek, např. pro ruštinu, díky čemuž může být projekt zobrazen současně několika jazyky s různými kódovými stránkami. Při zadávání textů má uživatel přímý přístup do překladové databáze.
- Uživatelský formát pro automatický mód číslování operandů PLC (šestnáctkově, dekadicky nebo osmičkově), seznam V/V PLC lze importovat ze sešitu formátu Microsoft Excel[®].
- Automatická funkce pro změnu šablony stránky celého projektu umožňuje rychlou změnu projektu pro různé zákazníky.
- Zpětné databázové editory obsahují širokou škálu funkcí pro třídění a filtrování, umožňují také automatickou změnu atributů součástek, např. přečíslování svorkovnice bez nutnosti otevírat jednotlivé listy výkresů, kde jsou svorky umístěny.
- Inteligentní funkce pro „navigaci ze seznamu do listu výkresu“ slouží pro rychlé nalezení výkresu s vybranou součástí.
- Funkce pro správu součástek, které nejsou fyzicky vloženy do výkresů (rezervní svorky, montážní materiál ...) umožňuje buď:
 - přípravu materiálu, který bude později vložen do listů výkresů z výběrového seznamu, nebo
 - vložení materiálů, který je nezbytný pro výrobu zařízení a tvorbu objednávek.Lze také načíst specifikaci ze souboru ve formátu Microsoft Excel[®], který obsahuje materiál již připravený v jiném systému, např. PDM.
- Takto lze spravovat i svorkovnice, např. rezervní svorky, ukončovací a oddělovací díly svorkovnic.
- Generátor grafických seznamů umožňuje vytvářet vlastní zakázkové seznamy projektu. Mohou být vytvořeny buď pomocí zabudovaného rozhraní, nebo pomocí SQL dotazů na databázi.
- Sloučení částí projektů, které se liší informacemi o funkcích a zařízeních, slouží pro současnou práci více uživatelů na různých částech stejného projektu.
- V případě opakovaných výkresů/projektů lze s výhodou použít funkci pro automatickou tvorbu schémat zapojení. Funkce automaticky vytváří listy výkresů ze skupin symbolů, jejichž parametry jsou zadané v databázi Microsoft Access[®], nebo sešitu Microsoft Excel[®].
- Celou dokumentaci projektu lze vložit do tiskové fronty a tisknout tak jen to, co je potřeba v požadovaném pořadí a velikosti.
- Funkce „Seznamy a štítky“ s integrovanou databází slouží k tvorbě podkladů pro tisk štítků a návlček na součástky/spoje. Zahmuty jsou všechny nejznámější formáty včetně Avery, Zweckform, Herlitz atd.



Seznam kabelů (vlevo), zapojovací schéma a zapojení svorkovnice

SEE/CADdy⁺⁺ Elektrotechnika – Konstrukce rozvaděče

Jednoduchá tvorba rozvaděčů a konstrukce vybavení instalačních skříní



- Modul pro rozvaděče je profesionální volbou konstruktérů rozvaděčových skříní pomocí programu SEE/CADdy⁺⁺ Elektrotechnika. V porovnání s verzemi Economy(Standard), nebo Profesionál (Advanced), nabízí tento modul řešení pro konstrukce rozvaděče ve spojení s elektrotechnickými schémata, ačkoliv může být také použit samostatně.
- Obsahuje propojení mezi symboly ze schématu zapojení a konstrukčním výkresem zařízení. Výběr a umístění se provádí pomocí výběrového seznamu, který obsahuje všechny součástky umístěné v projektu.
- Prvky vložené do rozvaděče jsou správně naměřitkovány a jsou jim přidány informace z databáze typů, jako je délka a výška součástky, nebo název konstrukčního výkresu.
- Projekt lze začít nejdříve vybavením rozvaděče přístroji a teprve poté tvorbou schémat zapojení. Součástky budou umístěny ve výběrovém seznamu.
- Snadné kreslení instalačních panelů, DIN lišt a kabelových žlabů s propojením na kusovník.
- Funkce pro měření, kótování a další slouží pro profesionální vzhled výkresu

SEE/CADdy⁺⁺ Elektrotechnika – Domovní instalace

Univerzální CAD modul pro kreslení dispozic a výkresů elektrické instalace



SEE/CADdy⁺⁺ Elektrotechnika Domovní instalace je kreslicí modul z řady SEE/CADdy⁺⁺ Elektrotechnika vytvořený a navržený pro potřeby elektro řemeslníků. Lze jej použít samostatně nebo jako doplněk k předchozím aplikacím, a stejně jako ostatní verze programu, je příjemný svou jednoduchostí, uživatelskou přívětivostí a svou otevřeností k jiným aplikacím.

- Můžete přímo načítat stavební plány od architektů, a to pomocí DXF/DWG rozhraní.
- Obsahuje širokou škálu značek a symbolů elektro navržených speciálně pro dispozice.
- Funkce pro automatické otáčení symbolů podle orientace zdi, jednoduché kopírování a značení.
- Jednoduchý postup kreslení zdi, dveří, oken a mnoha dalších stavebních prvků.
- Různé výstupní seznamy obsahující informace o kabelech a součástkách jsou generovány on-line a lze je exportovat do formátu Microsoft Excel®, nebo ASCII.
- Výpočet ploch místností a kreslení instalačních žlabů jsou zcela automatické.

Doplňkové moduly

- Schémata zapojení dle IEEE

Modul Schéma zapojení IEE slouží ke tvorbě schémat zapojení odpovídajícím standardům pro USA, Kanadu a další podobné regiony.

- Chytrý generátor PDF

Obecný modul pro tvorbu „inteligentních“ PDF souborů umožňujících navigaci v zobrazeném projektu pomocí křížových referencí. Vytváří a zobrazuje také strom projektu se všemi vytvořenými výkresy.

- Inteligentní modul pro převod papírové dokumentace

Jde o velmi užitečný nástroj pro převod papírové dokumentace do elektronické podoby.

Modul nabízí tři úrovně funkčnosti:

Basic: Zpracovává naskenovaná data: několik naskenovaných výkresů může být automaticky vloženo do samostatných listů výkresů projektu. Při umístění nových symbolů do výkresu jsou existující grafické prvky ze zobrazení potlačeny. Tak lze podstatně snížit čas k provedení úprav v „papírové dokumentaci“. Starou výkresovou dokumentaci můžete takto převést a použít pro archivní účely. Výkresům lze také přiřadit jistou inteligenci, jako je: tabulka obsahu dokumentace, nebo elektrické funkce nově vloženým symbolům.

Economy (Standard): Nástroj pro rozpoznávání načteného podkladu: geometrie a texty ve výkresu, který je importován z formátu DXF/DWG jsou automaticky rozpoznány a do symbolů, které lze přímo použít v SEE/CADdy⁺⁺ Elektrotechnika. Ihned po rozpoznání podkladu jsou k dispozici funkce pro křížové odkazy, správu kontaktů a generování seznamu svorkovnic. Jednou podmínkou k tomu je definování vztahu mezi podkladem a symbolem SEE/CADdy⁺⁺ Elektrotechnika.

Profesionál (Advanced): nabízí a obsahuje všechny funkce z Basic a Economy (Standard).

Požadavky na hardware:

• Windows 2000 SP4 / XP SP3 / Vista SP2 / Windows 7 • Pentium PC, rychlost CPU minimálně 1000 MHz • jednotka CD-ROM • Zobrazení: minimálně 1024 x 768 bodů • Minimálně 512 MB RAM (Windows 2000/XP), minimálně 1GB RAM (Windows Vista/7)

Zastoupení ve světě

■ IGE+XAO HEAD OFFICE
www.ige-xao.com - Ph: +33 (0)5 62 74 36 36

■ IGE+XAO BULGARIA
www.ige-xao.bg - Ph: +359 2 822 79 44

■ IGE+XAO CANADA
www.ige-xao.ca - Ph: 1-450-449-3355

■ IGE+XAO USA
www.ige-xao.us - Ph: (972) 719-9083

■ IGE+XAO DENMARK
www.ige-xao.dk - Ph: +45 45 94 21 00

■ IGE+XAO FRANCE
www.ige-xao.fr - Ph: +33 (0)5 62 74 36 36

■ IGE+XAO GERMANY
www.ige-xao.de - Ph: +49 (0)7222 77 47 3

■ IGE+XAO ITALY
www.ige-xao.it - Ph: +39 0354 596 167

■ IGE+XAO NETHERLANDS
www.ige-xao.nl - Ph: +31 45 561 16 36

■ IGE+XAO POLAND
www.ige-xao.pl - Ph: +48 (0)12 630 30 30

■ IGE+XAO SPAIN
www.ige-xao.es - Ph: +34 91 797 90 71

■ IGE+XAO UNITED KINGDOM
www.ige-xao.co.uk - Ph: +44 (0)114 273 1155

■ IGE+XAO CHINA
www.ige-xao.cn - Ph/fax: +86-25-86890716

■ IGE+XAO SWITZERLAND
www.ige-xao.ch - Ph: +41 32 365 93 23